

Nieuws in het kort

English

www.liesbethvanginneken.com

SUITE HOTEL PINCOFFS OPGELEVERD

Na de verbouwing van het monumentale oud-douane havenkantoor van ruim een jaar heeft Suitehotel Pincoffs op 1 maart jongstleden de deuren geopend voor gasten. In opdracht van hoteliers Karin Hamerlynck en Edwin van der Meijde richtte ik de grootste suite die het hotel rijk is in. Deze autonome opdracht luidde: laat de rauwe romantiek van de Rotterdamse haven herleven in de totale inrichting. De suite meet een oppervlakte van maar liefst 70m²



MARTEN MEES BUSINESS SUITE

Internationaal heeft men een bepaald beeld van Nederland in het algemeen en van Rotterdam in het bijzonder; ondernemende pioniers, zeevarende mogendheid maar ook oude meesters in het Rijksmuseum, Delftsblauw, hypermodern design en fietsen. Aan deze beeldvorming wilde ik zeker voldoen hetzij niet exemplarisch. Evenmin wilde ik het uitgangspunt clichématig benaderen maar wel tot uitdrukking laten komen middels unieke vervaardigde en exclusieve topstukken binnen het concept hergebruik, recycling en duurzaamheid. Daarvoor nodigde ik een selecte groep kunstenaars uit en benaderde prominente sponsors voor ieder specifiek onderdeel.

KONINKLIJKE AHREND NV

De aparte multimedia ruimte is ingericht met een robuuste vergadertafel van voormalige zeedukdalven door Jan Korbes, Garbage Architecture. Daarboven twee monumentale lampen vervaardigd uit oude zeekaarten door Michael Bom, Bomdesign. Naast beide opdrachtverstrekkingen leverde Koninklijke Ahrend eveneens de hernieuwde uitgave van de bekende Revolt vergaderstoel van Friso Kramer om het geheel te completeren.



kunstenaar Jan Korbes
www.complett.nl



kunstenaar Michael Bom
www.bomdesign.nl

sponsor www.ahrend.com

DUCTH ORIGINALS

In het slaapvertrek twee originele De Wit schommelstoelen geleverd door Meubelfabriek Gebroeders van der Stroom BV. Speciaal voor de suite stoffeerde Marlene den Dekker de schommelstoelen met jute postzakken van de voormalige Nederlandse PTT. Refererend aan communicatie, liefdesbriefjes en vervlogen romantiek heet dit ontwerp Post Modern.



kunstenaar Marlene den Dekker
sponsor www.dutchoriginals.com

KONINKLIJKE PORCELEYNE FLESCH

De suite telt twee badkamers waarvan één met ligbad en de andere met w luxueuze douche-stoomcabine. De Koninklijke Porceleyne Flesch leverde bij wijze van uitzondering de breuk van originele Delftsblauwe producten. Kunstenaar Inge Suttorp verwerkte deze scherven tot authentieke mozaïeken in beide badkamers.



kunstenaar Inge Suttorp
sponsor www.royaldelft.com

KONINKLIJKE TALENSj

Eveneens gesitueerd in het slaapvertrek een monumentaal olieverfschilderij van ondergetekende met de titel 'Een gespreid bedje 2008'. Het schilderij meet 3 m x 4 m en is daarmee het grootste doek uit mijn 20-jarige carrière. Het werk is ter plekke op locatie geschilderd tijdens de bouwwerkzaamheden in het pand. Koninklijke Talens leverde de benodigde olieverf uit de series Rembrandt, Van Gogh en Amsterdam alsook alle penselen en diverse mengmiddelen.



kunstenaar Liesbeth van Ginneken
sponsor www.royaltalens.com

VREDESTEIN BANDEN BV

Bij binnenkomst in de hal een rubberen sidetable en naast het riante Aupingbed twee rubberen nachtkastjes op maat gemaakt door Jan Willem van Breugel, Wheels-on-Fire. Vredestein Banden BV leverde zowel de oude rubberen fietsbinnenbanden en verstreekte deze kunstenaar de opdracht voor deze werken genaamd Retired Tables.



kunstenaar Jan Willem van Breugel
www.wheels-on-fire.nl

sponsor www.vredestein.com

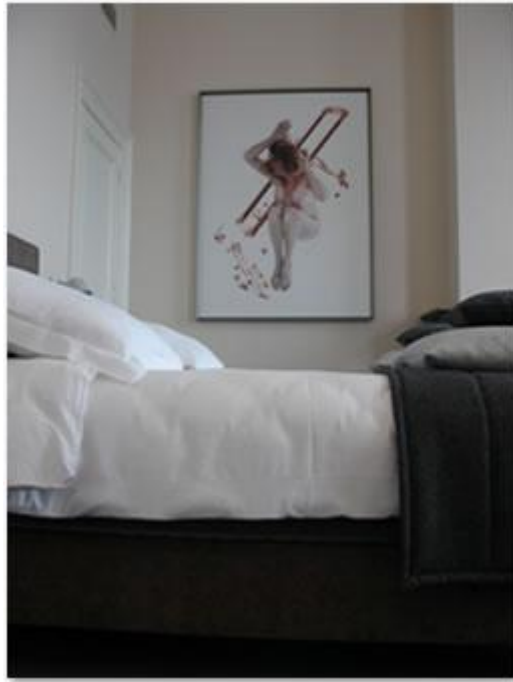
HET RESULTAAT

Een sieraad voor de ruimte is ook de Viltten Kast van Charlotte Kusters, Charlotte Kusters Ontwerpen. Daartoe nam zij het oud-Hollandse klokmodel als uitgangspunt. Deze tactiele kast is op maat gemaakt uit gerycled ondertapijt en geschikt voor lange avondjurken en mantels.

Het slaapvertrek is helemaal af met een imposant fotowerk 'Leven uit een Koffer' van Susan de Kruiff, De Kruiff Kunstprojecten welke geëxposeerd is geweest in de gelijknamige tentoonstelling in het Gorcums Museum in 2007.



kunstenaar Charlotte Kusters
www.kusters-montens.com



kunstenaar Susan de Kruiff
www.susandekruiff.com

Samenvattend is de Marten Mees Suite een businesssuite geworden zoals geen andere.

Een ruimte van internationale allure waarmee Suitehotel Pincoffs over een bijzondere vergaderlocatie beschikt, al dan niet in combinatie met een meerdaags verblijf in een kunstzinnige, inspirerende en onconventionele omgeving. Beeldmateriaal en een DVD impressie van 15 minuten is [hier](#) te zien.

SUITEHOTEL PINCOFFS

Bezoekadres: Stieltjesstraat 34, Rotterdam Nederland

Website: www.hotelpincoffs.nl

Reserveringen en informatie: info@hotelpincoffs.nl of +3110 - 2974500

Bezichtiging van de Marten Mees Suite is mogelijk na afspraak

Hartelijke groeten,

Liesbeth van Ginneken,

www.liesbethvanginneken.com

Wil je verwijderd worden uit mijn adressenboek, klik dan [hier](#).